

AHCON
WHEEL SERVICE EQUIPMENT

BRUGERMANUAL

WCM 900



INDHOLDSFORTEGNELSE

	Side
Producentoplysninger	3
Advarsler	4
Risikovurdering og Mærkning	5
Sikkerhed og Værnemidler	6
Garantibestemmelser	7
Mål- og Vægt	8
Forsendelsesmål	8
Transport og Håndtering	9
Udpakning	9
Tilslutning	10
Brugsanvisning	11-12
Støj	13
Specialfunktioner og Tilbehør	13
Standarder for Indbyggede Dele	13
Vedligeholdelse	14
Reparation	14
Diagrammer	15
Overensstemmelseserklæring og CE-mærkning	16

Producentoplysninger

Art. Nr.: 620 15 300

Type: AHCON WCM 900 Halvautomatisk Hjulcentreringsløfter.

Brug: Hjulcentreringsløfter til person- og varevognshjul samt hjul til lette lastbiler.

Maks. dækdiameter: 950 mm

Maks. fælgbredde: 12"

Maks. vægt: 65 kg

Brugsområde: Halvautomatisk centreringsløft af hjul til balancemaskiner. Anvendes i AHCON Speed Line Systemer uden Dispenser-system.

Producent: **AHCON WHEEL SERVICE EQUIPMENT**
Danmarksvej 25
DK – 8660 Skanderborg
+45 76152150
e-mail: ahcon@ahcon.dk

Forhandler:



ADVARSLER !

Sikkerhedsforanstaltninger

AHCON WCM 900 må kun anvendes af dertil uddannet personale.

AHCON WCM 900 må kun anvendes til løft af personvogns- og varevognsdæk samt dæk til lette lastbiler.

Dækservice bør alene udføres af dertil uddannede personer.

AHCON fralægger sig ethvert ansvar ved fejl opstået ved arbejdsprocedure, der ikke er i overensstemmelse med AHCONs og / eller dæk - og fælgproducenternes anbefalinger (STRO).

Risikovurdering og Mærkning

Klemningsfare!



**Piktogrammer og advarselmærker, der er monteret af producenten må ikke fjernes!
Fjernes mærkerne annulleres producentens ansvar.**



Maskinen må ikke anvendes til løft af personer!

Sikkerhed og Værnemidler

Sikkerhedsafstand

Ingen sikkerhedsafstand for bruger.

1 meter for andre.

Der kræves ingen særlige værnemidler.

Sikkerhedsindretning

Styringsventil for cylinder er styret af en trykbeholder, således løftet altid er relateret til hjulets vægt.

Maskinen er konstrueret således, at bruger ikke kan komme til skade ved normalt brug af maskinen, såfremt brugsanvisningen følges.

Garantibestemmelser

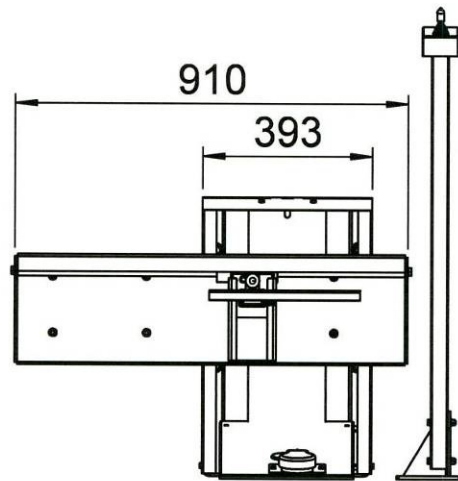
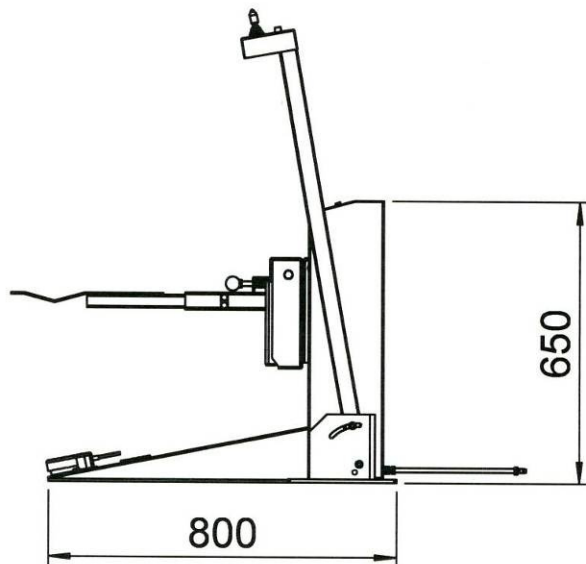
AHCON garanterer, at varen lever op til specifikationerne på leveringstidspunktet, og vil være fejlfri i materialer og produktionsarbejde i en periode på 12 mdr. efter, at varen er faktureret til slutbruger.

Komponenter og dele, der relateres til normalt slid og tæring, er ikke omfattet af garantiordningen.

AHCON tager intet ansvar på skader sket ved ligegyldighed, utilsigtet brug, ukorrekt installation etc.

Vare og maskindele der sendes retur til AHCON for reparation og ombytning, skal fremsendes Franko.

Mål og Vægt



Forsendelsesmål

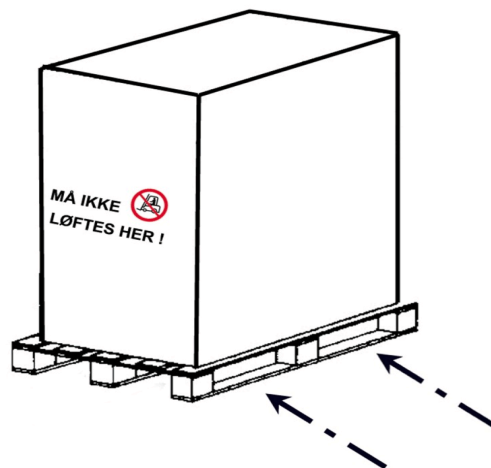
Højde: 1350 mm
Længde: 1200 mm
Bredde: 800 mm

Vægt: 80 kg
Forsendelsesvægt: 95 kg

Transport og Håndtering

Denne maskine skal transporteres med pallevogn eller med gaffeltruck efter nedenstående forskrifter.

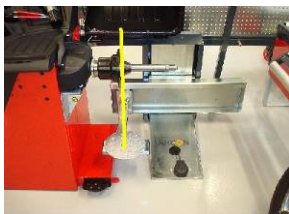
HOLD EN SIKKERHEDSAFSTAND PÅ 2 M NÅR GAFFELTRUCKEN SÆNKES!



Placer maskinen tæt på brugsstedet.
Fjern boltene der holder maskinen fast til pallen.

Udpakning

Fjern yderemballagen.
Kontroller at indholdet svarer til ordren.



Placer maskinen på et jævnt gulv således at midt dreje-/løfteplade er lige ud for opspændingsanlæg på balancemaskine.



Fastgør maskine og fjernbetjening til gulvet med ekspansionsbolte.

Tilslutning

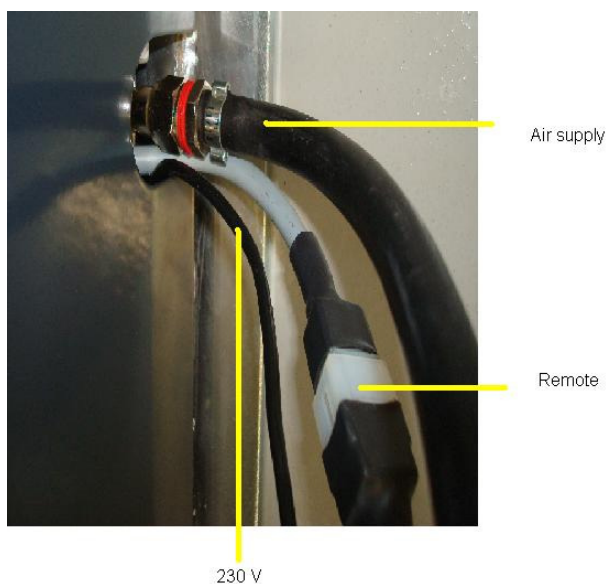
Tilslutning af Trykluft

Kompressor tryk: 8 – 10 Bar.

EI-tilslutning

Denne maskine kræver 230 V (Ph – N – G)

Terminaloversigt:



BRUGSANVISNING



Betjeningspanel.
Når den grønne lampe lyser:
Udlign hjulets vægt med joysticket.



Fodkontakt for **op** og **ned**.



Slæde med hjulvendeplade.



Aktiver fodkontakten og hjulvendepladen
går op.



Sænk hjulet ned på den løftede
hjulvendeplade.



Drej hjulet på hjulvendepladen.



Juster i forhold til hjulets vægt.



Hjulet føres "vægtløst" hen over balance-maskinens aksel.



Hjulet er klar til opspænding.



Når hjulet er korrekt opspændt, sænk hjulvendepladen, så hjulet kan rotere frit.

Støj

Støj fra denne maskine er under 70 dB

Specialfunktioner og Tilbehør

WCM 900 Hjulcentreringsløfter kan udstyres med valgfri løfteplade eller hjulvendeplade:

Artikel nr. 900 20 002

Artikel nr. 900 20 001

Artikel nr. 900 20 003

Artikel nr. 900 20 004

Artikel nr. 900 20 010

Artikel nr. 900 20 011 Se katalog: **TyreLine**

WCM 900 Hjulcentreringsløfter kan indgå i Ahcon Speedline System uden dispenser-system.

Eks.



Standarder for indbyggede dele

Fastgøringsdele

Maskindele

Tryklufdsdele

Håndtag

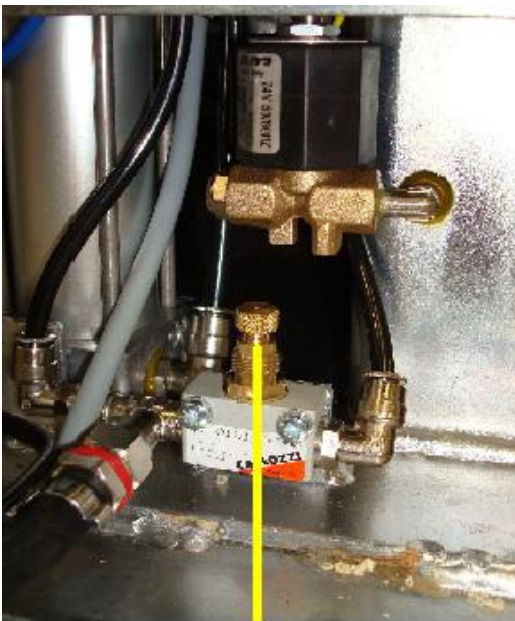
Alle ovenstående dele er produceret i styrke, der er i overensstemmelse med **DIN, ISO, DS og BS standarder.**

Vedligeholdelse

Det anbefales at tilføre trykluftindgangen ca. 20 dråbe af tynd syrefri olie (CRC 556/WD40) efter ca. 300 – 400 løft.

ADVARSEL ! Må IKKE rengøres ikke med højtryksrensere!

Justering



Adjust speed up and down movement.

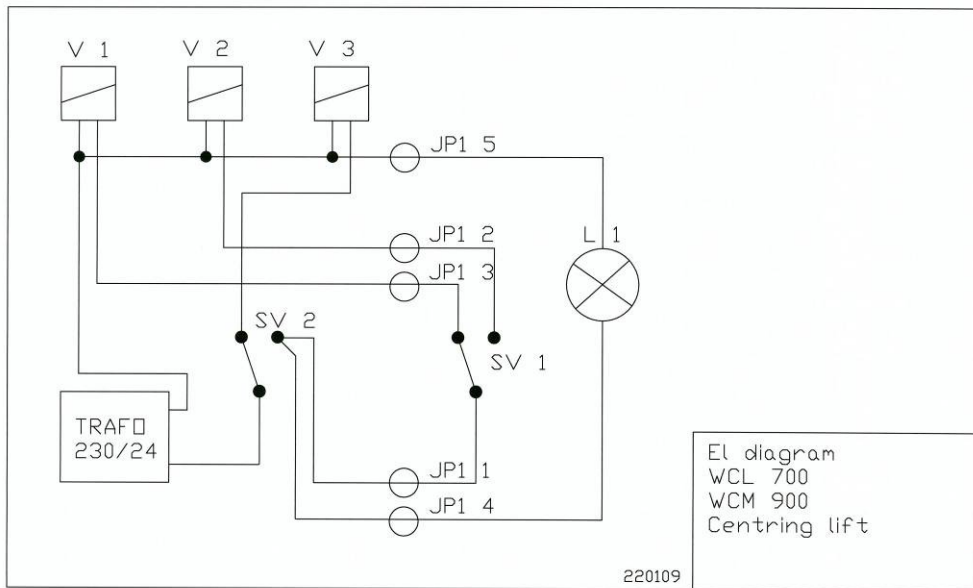
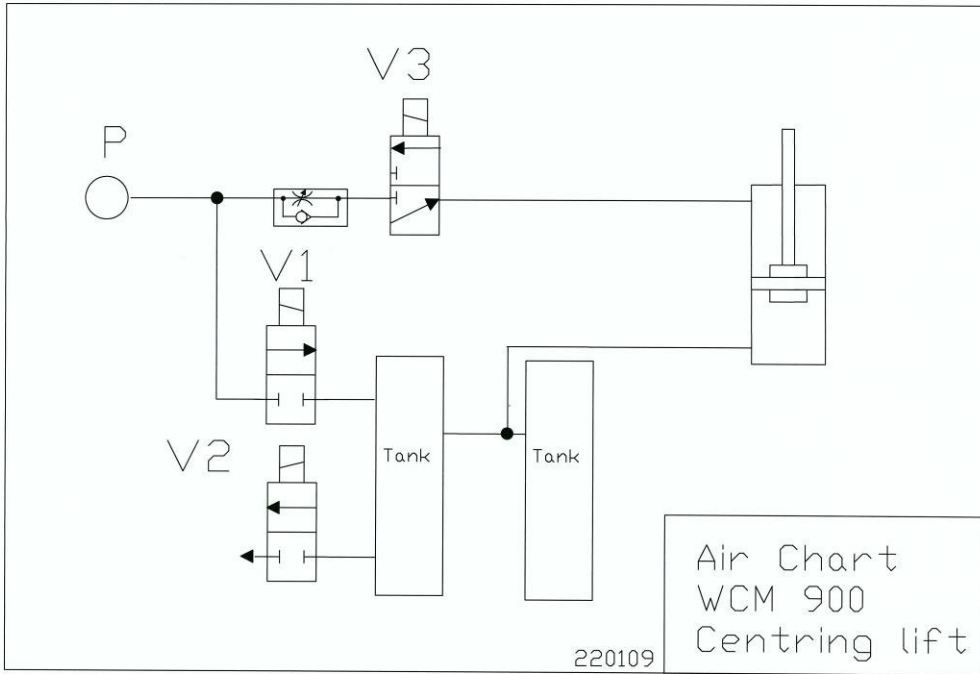
Reparation

Anvend kun uddannet personale til reparation og vedligeholdelse af denne maskine.

ADVARSEL !

Maskinen må ikke være tilsluttet trykluft under vedligeholdelse og reparation.

Diagrammer



Overensstemmelseserklæring:

AHCON WHEEL SERVICE EQUIPMENT ApS.
Danmarksvej 25
DK-8660 Skanderborg

erklærer at følgende produkt:



Type: AHCON WCM 900

Art. Nr.: 620 15 300

Produkt Nr.:

Produktionsår: 2009

er produceret i overensstemmelse med Rådets direktiv:

2006/42/EF 17th of May 2006

Ændret af følgende:

98/37/EEC.

er produceret i overensstemmelse med følgende normer:

DS/EN 292-1 og DS/EN 292-2

DS/EN 294

DS/EN 811

EN 951-1

DS/EN 349

Dato:

Navn: Bo Møller

Underskrift:

5009