

AHCON

WHEEL SERVICE EQUIPMENT

BRUGERMANUAL

VL 700 / 900



INDHOLDSFORTEGNELSE

	Side
Producentoplysninger	3
Advarsler	4
Risikovurdering og Mærkning	5
Sikkerhed og Værnemidler	6
Garantibestemmelser	7
Mål og Vægt	8
Forsendelsesmål	8
Transport og Håndtering	9
Udpakning	9
Tilslutning	10
Brugsanvisning	11-12
Støj	13
Specialfunktioner og Tilbehør	13
Standarder for Indbyggede Dele	13
Vedligeholdelse	14
Reparation	14
Diagrammer	15
Overensstemmelseserklæring og CE-mærkning	16

Producentoplysninger

Art. Nr.: 900 99 021 / 900 99 025

Type: VL 700 Variolift Hjulløftebord til afløftning i en vinkel på 25°.
VL 900 Variolift Hjulløftebord til horisontal afløftning.

Brug: Halvautomatisk Hjulløftebord til person-, vare- og lette lastvognshjul.

Maks. dækdiameter: 950 mm
Maks. fælgbredde: 12"
Maks. vægt: 65 Kg

Brugsområde: Halvautomatisk løft af hjul fra Dækskiftemaskine med centeropspænding til AHCON Speed Line System.

Producent: **AHCON WHEEL SERVICE EQUIPMENT**
Danmarksvej 25
DK – 8660 Skanderborg
+45 76152150
e-mail: ahcon@ahcon.dk

Forhandler:



ADVARSLER !

Sikkerhedsforanstaltninger

AHCON VL 700 / 900 Variolift må kun anvendes af dertil uddannet personale.

AHCON VL 700 / 900 må kun anvendes til fritrykning af personvognshjul, varevognshjul og hjul til lette lastbiler.

Dækservice bør alene udføres af dertil uddannede personer.

AHCON fralægger sig ethvert ansvar ved fejl opstået ved arbejdsprocedure, der ikke er i overensstemmelse med AHCONs og / eller dæk- og fælgproducenternes anbefalinger (STRO).

Risikovurdering og Mærkning

Klemningsfare for hænder og fødder !



**Piktogrammer og advarselmærker der er monteret af producenten må ikke fjernes!
Fjernes mærkerne annulleres producentens ansvar.**



Maskinen må ikke bruges til løft af personer!

Sikkerhed og Værnemidler

Sikkerhedsafstand

Ingen sikkerhedsafstand for bruger.

1 meter for andre.

Der kræves ingen særlige værnemidler.

Sikkerhedsindretning

Fodpedalen er forsynet med et dæksel, således at den ikke kan betjenes ved en fejl.



Maskinen er konstrueret således, at bruger ikke kan komme til skade ved normalt brug af maskinen, såfremt brugsanvisningen følges.

Garantibestemmelser

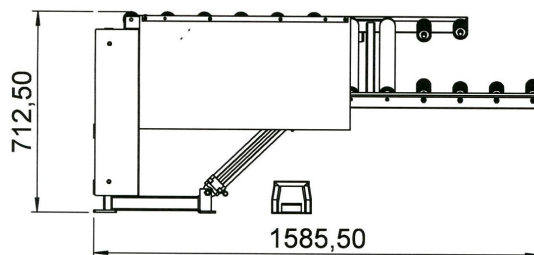
AHCON garanterer, at varen lever op til specifikationerne på leveringstidspunktet, og vil være fejlfri i materialer og produktionsarbejde i en periode på 12 mdr. efter, at varen er faktureret til slutbruger.

Komponenter og dele, der relateres til normalt slid og tæring, er ikke omfattet af garantiordningen.

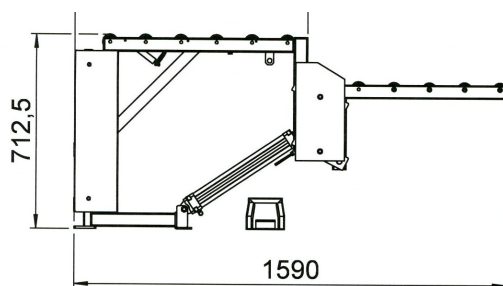
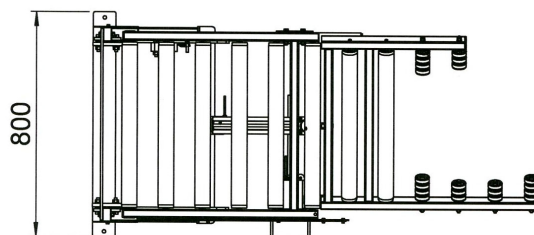
AHCON tager intet ansvar overfor skader sket ved utilsigtet og skødesløs brug, ukorrekt installation etc.

Vare og maskindele, der sendes retur til AHCON for reparation og ombytning, skal fremsendes Franko.

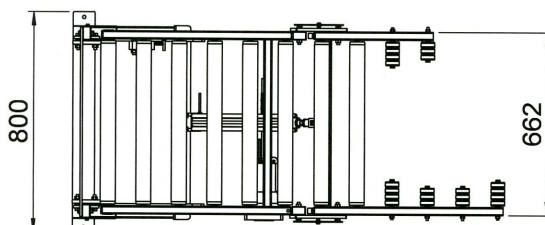
Mål og Vægt



900 99 021



900 99 025



Forsendelsesmål

900 99 021

Højde: 850 mm
Længde: 1700 mm
Bredde: 900 mm

Nettovægt: 90 kg

Bruttovægt: 75 kg

900 99 025

Højde: 850 mm
Længde: 1700 mm
Bredde: 900 mm

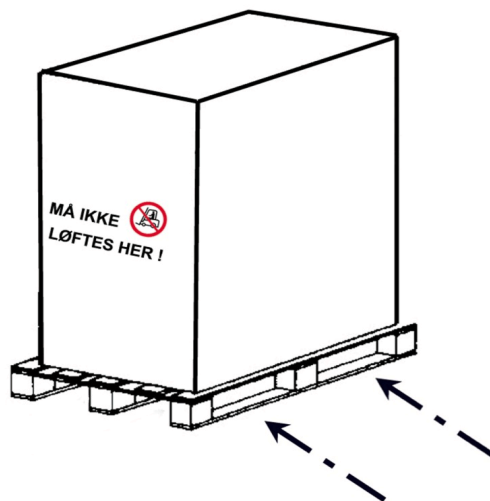
Nettovægt: 75 kg

Bruttovægt: 60 kg

Transport og Håndtering

Denne maskine skal transporteres med pallevogn eller med gaffeltruck efter nedenstående forskrifter.

**HOLD EN SIKKERHEDSAFSTAND PÅ 2 M NÅR
GAFFELTRUCKEN SÆNKES!**



Placer maskinen tæt på brugsstedet.
Fjern boltene der holder maskinen fast til pallen.

Udpakning

Fjern yderemballagen.
Kontroller at indholdet svarer til ordren.

Placer maskinen på et jævnt gulv tæt på brugsstedet. Se illustration / billede!



Fastgør Varioliften til gulvet med 4 ekspansionsbolte.



Tilslutning

Tilslutning af Trykluft

Kompressor tryk: 8 – 10 Bar.

El-tilslutning

Denne maskine kræver ikke el-tilslutning.

BRUGSANVISNING



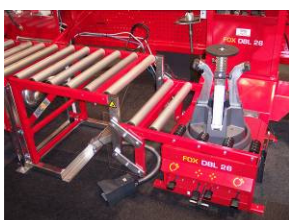
Centrer dækmaskinen i forhold til rullerne.



Test i forhold til løftet position.



VL 700
Hjulet løftes fri i en vinkel på 25°.



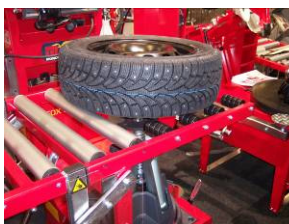
VL 900
Hjulet løftet fri horisontalt.



Løftefunktion aktiveres via fodpedal.



Hjul i løftet position VL 700.



Hjul i løftet position VL 900.



Skub hjulet væk fra løftedelen.



Skub hjulet videre på rullebordet.

Støj

Støj fra denne maskine er under 70 dB

Specialfunktioner og Tilbehør

VL 700 Variolift kan anvendes i forbindelse med Ahcon Speed Line System.
Special designet i en afløftningsvinkel på 25°. "Butler"

VL 900 Variolift kan anvendes i forbindelse med AHCON Speed Line System.
Horisontal afløftning.

Standarder for Indbyggede Dele

Fastgøringsdele

Maskindele

Tryklufdsdele

Håndtag

Alle ovenstående dele er produceret i styrke, der er i overensstemmelse med **DIN, ISO, DS og BS standarder.**

Vedligeholdelse

Det anbefales at tilføre trykluftindgangen ca. 20 dråbe af tynd syrefri olie (CRC 556/WD40) efter ca. 300 – 400 løft.

ADVARSEL ! **Må IKKE rengøres med højtryksrensere!**

Justering:

Sørg for at dækskiftmaskine og Variolift er rigtig placeret i forhold til hinanden.



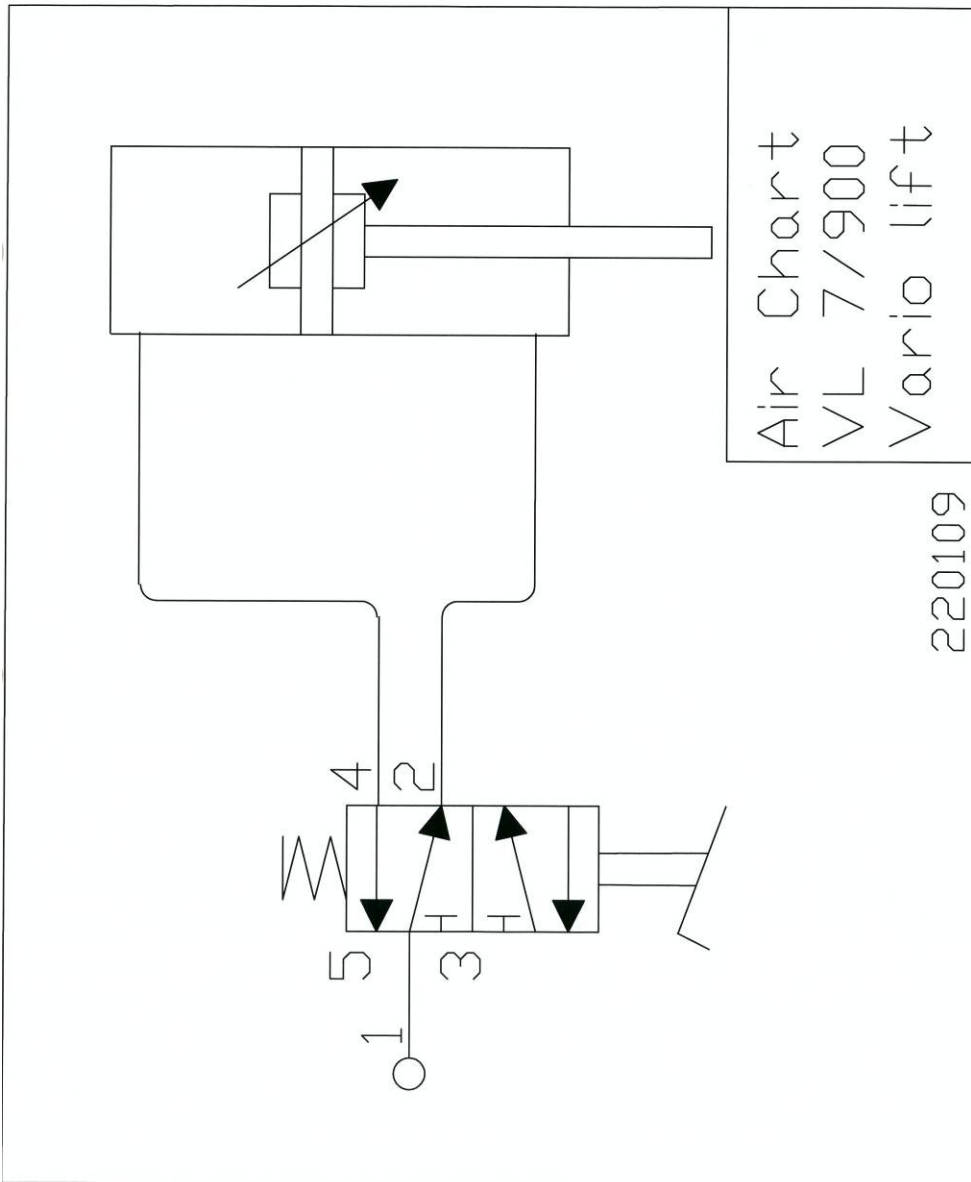
Reparation

Anvend kun uddannet personale til reparation og vedligeholdelse af denne maskine.

ADVARSEL !

Maskinen må ikke være tilsluttet trykluft under vedligeholdelse og reparation.

Diagrammer



Overensstemmelseserklæring:

AHCON WHEEL SERVICE EQUIPMENT ApS.
Danmarksvej 25
DK-8660 Skanderborg

eklærer at følgende produkt:



Type: VL 700 – VL 900 Variolift

Art. Nr.: 900 99 021- 900 99 025

Produkt Nr.:

Produktions år: 2009

Er produceret i overensstemmelse med Rådets direktiv af:

2006/42/EF 17th of May 2006

Ændret af følgende:

98/37/EEC.

Er produceret i overensstemmelse med følgende normer:

DS/EN 292-1 and DS/EN 292-2

DS/EN 294

DS/EN 811

EN 951-1

DS/EN 349

Dato:

Navn: Bo Møller

Underskrift: